

Montageanleitung

Einbauhinweise

Überprüfen Sie vor Einbau und Verwendung, ob die Typenbezeichnung auf dem Produkt oder auf der Verpackung mit der entsprechenden Bezeichnung auf dem Lieferschein übereinstimmt.

Zulässiger Standardtemperaturbereich: -30°C bis +80°C

Zulässige Gesamtlast (jeweilige Type): gemäß ACE Auslegung

WARNUNG

⚠ Die Überschreitung des Temperaturbereichs kann zu einem frühzeitigen Ausfall des Flex Locs führen.

⚠ Nur im Belastungsbereich laut Auslegung einsetzen und nicht über- oder unterschreiten.

⚠ Darf nicht mit scharfen Reinigungsmitteln sowie Benzin oder Benzol in Berührung kommen, da diese den Flex Loc angreifen können

Montage Blechplatte

- Flex Loc in die Montagebohrung von Bauteil 2 einstecken. Empfohlenen Bohrungsdurchmesser C aus Tabelle beachten.
- Schraube (Größe nach Tabelle) durch die Bohrung des zu befestigenden Bauteils in den Flex Loc einschrauben und mit empfohlenem Anzugsmoment T I nach Tabelle anziehen.

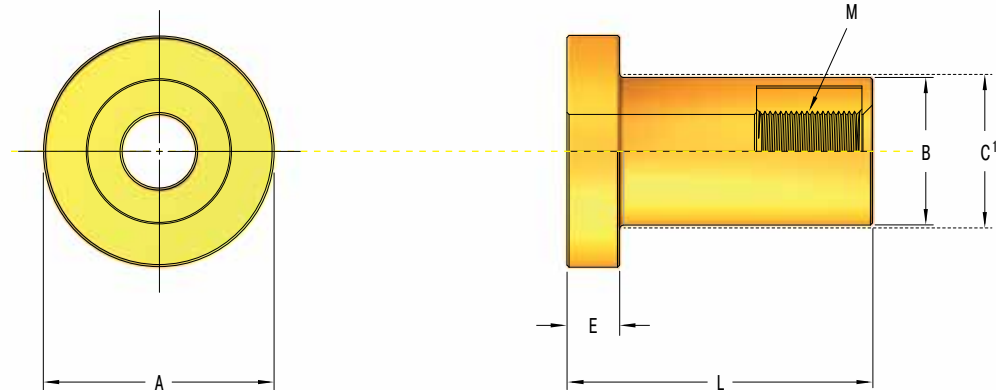
Montage Sackloch

- Flex Loc in die Montagebohrung einstecken. Empfohlenen Bohrungsdurchmesser C aus Tabelle beachten.
- Schraube (Größe nach Tabelle) durch die Bohrung des zu befestigenden Bauteils in den Flex Loc einschrauben und mit empfohlenem Anzugsmoment T II nach Tabelle anziehen.

Verpackungsentsorgung

Entsorgen Sie die Transportverpackung bitte umweltgerecht. Das Rückführen der Verpackungsmaterialien in den Materialkreislauf spart Rohstoffe und verringert das Müllaufkommen.

Die verwendeten Verpackungsmaterialien enthalten keine Verbotsstoffe.



Montage Blechplatte Montage Sackloch

| Typ | Druck kg | Schub kg | Druck / Schub kg | Gewinde M | A mm | B mm | C ¹ mm | E mm | L mm | p ² mm | T I ³ Nm | T II ⁴ Nm |
|--------|----------|----------|------------------|-----------|------|------|-----------------------------------|----------------------------------|------------------------------------|-------------------|---------------------|----------------------|
| FL-Q-3 | 5 | 2,5 | 1,0 | M3 | 9 | 6,7 | 7,2 _{-0,3} ⁰ | 2,5 ₀ ^{+0,4} | 11,5 _{-0,5} ⁺¹ | 0,6 - 2,5 | 0,4 - 0,5 | 0,3 - 0,4 |
| FL-Q-4 | 7 | 3,5 | 1,0 | M4 | 12 | 8,5 | 9,3 _{-0,3} ⁰ | 3,0 ₀ ^{+0,4} | 14,5 _{-0,5} ⁺¹ | 0,8 - 3,3 | 0,4 - 0,6 | 0,4 - 0,5 |
| FL-Q-5 | 10 | 5,0 | 1,5 | M5 | 15 | 9,8 | 10,2 _{-0,3} ⁰ | 3,5 ₀ ^{+0,4} | 18,0 _{-0,5} ⁺¹ | 0,8 - 4,3 | 0,6 - 1,0 | 0,5 - 0,6 |
| FL-Q-6 | 14 | 7,0 | 3,0 | M6 | 18 | 12,0 | 12,7 _{-0,3} ⁰ | 4,0 ₀ ^{+0,4} | 21,0 _{+/-} | 1,5 - 5,0 | 2,3 - 3,5 | 0,7 - 0,9 |
| FL-Q-8 | 28 | 14,0 | 5,0 | M8 | 24 | 16,0 | 16,5 _{-0,5} ⁰ | 5,0 ₀ ^{+0,4} | 27,0 _{+/-} | 1,5 - 6,5 | 3,0 - 4,0 | 1,6 - 1,8 |

¹ Entspricht Montagebohrung

² Blechstärke

³ Anzugdrehmoment T I (Zeichnung 01)

⁴ Anzugdrehmoment T II (Zeichnung 02)

Montage Blechplatte

Zeichnung 01



Montage Sackloch

Zeichnung 02

